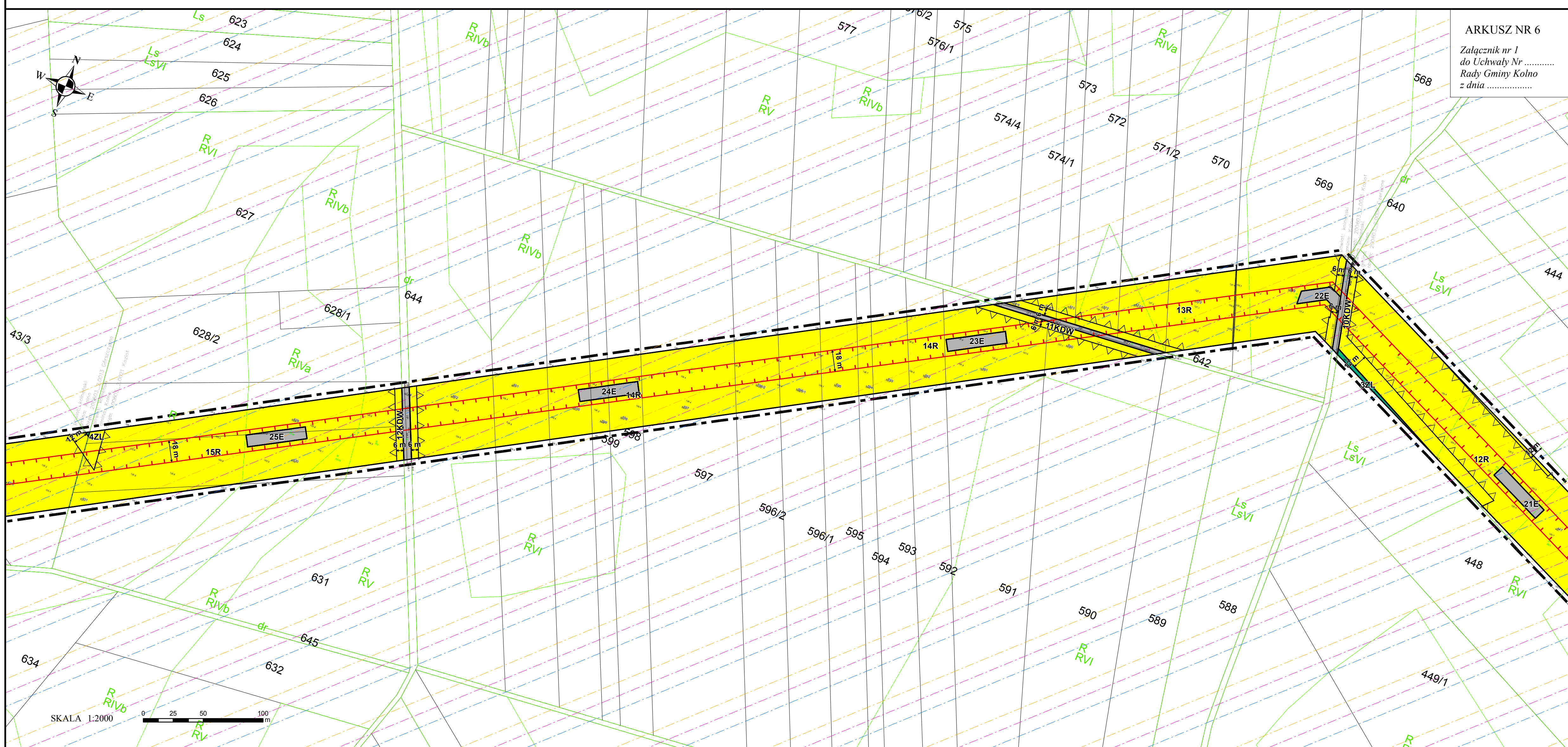


MIEJSCOWY PLAN ZAGOSPODAROWANIA PRZESTRZENNEGO NA TERENIE GMINY KOLNO W CZĘŚCI OBRĘBÓW GEODEZYJNYCH: STARY GROMADZYN, CZERWONE, KOZIOŁ, GÓRSZCZYŻNA, WASZKI



ARKUSZ NR 6
Załącznik nr 1
do Uchwały Nr
Rady Gminy Kolno
z dnia

Kąty nachylenia szrafur zastosowane w legendzie są zorientowane wg. kierunku północy

OZNACZENIA OBOWIĄZUJĄCE

- GRANICA PLANU
- LINIE ROZGRANICZAJĄCE TERENY O RÓŻNYM PRZEZNACZENIU LUB RÓŻNYCH ZASADACH ZAGOSPODAROWANIA
- ▽▽ NIEPRZEKRACZALNA LINIA ZABUDOWY
- ▬ PAS TECHNOLOGICZNY LINII ELEKTROENERGETYCZNEJ WYSOKIEGO NAPIĘCIA 110 kV
- ▬ PAS TECHNOLOGICZNY LINII ELEKTROENERGETYCZNEJ ŚREDNIEGO NAPIĘCIA

PRZEZNACZENIE TERENU:

- RM - TEREN ZABUDOWY ZAGRODOWEJ W GOSPODARSTWACH ROLNYCH, HODOWLANYCH I OGRODNICZYCH
- E - TEREN INFRASTRUKTURY TECHNICZNEJ - ELEKTROENERGETYKA
- R - TEREN ROLNICZY
- ZL - TEREN LASU
- KDG - TEREN DROGI PUBLICZNEJ KLASY GŁÓWNEJ
- KDL - TEREN DROGI PUBLICZNEJ KLASY LOKALNEJ
- KDW - TEREN DROGI WEWNĘTRZNEJ

OZNACZENIA OBOWIĄZUJĄCE WYNIKAJĄCE Z PRZEPISÓW ODREBNYCH

- GLÓWNY ZBIORNIK WÓD PODZIEMNYCH NR 215 SUBNIECKA WARSZAWSKA
- OBSZAR CHRONIONEGO KRAJOBRAZU RÓWNINY KURPIOWSKIEJ I DOLINY DOLNEJ NARWI
- KORYTARZ EKOLOGICZNY GKPh-8B - PUSZCZA PIŚKA - PRZEŁOMOWA DOLINA NARWI

WYRYS ZE STUDIUM UWARUNKOWAŃ I KIERUNKÓW ZAGOSPODAROWANIA PRZESTRZENNEGO GMINY KOLNO

LEGENDA DO ZMIANY STUDIUM UWARUNKOWAŃ I KIERUNKÓW ZAGOSPODAROWANIA PRZESTRZENNEGO GMINY KOLNO Z DNIA 30 MARCA 2017 R.

--- Projektowana linia elektroenergetyczna 110 kV

STREFY OBSZARÓW ZABUDOWY

- TERENY ISTNIEJĄCEGO ZANWIESTOWANIA (ZAWIERAJĄCE REZERWY NA UZUPLENNIENIE)
- KIERUNKI ROZWOJU UKŁADÓW PRZESTRZENNYCH WSI
- TERENY REKREACYJNO-WYPoczynkowe
- REGION ROZWOJU ZABUDOWY LETNISKOWEJ
- TERENY PRODUKCJI ROLNEJ
- TERENY PRODUKCJI I USŁUGOWE
- COMMENTARZ

ENERGETYKA

- STACJA TRANSFORMATOROWA 110/15 kV
- LINIE ELEKTROENERGETYCZNE 220 kV
- LINIE ELEKTROENERGETYCZNE 110 kV
- LINIE ELEKTROENERGETYCZNE 15 kV
- STACJA TRANSFORMATOROWA 150,4 kV

ZAOPIATRZENIE W WODĘ

- WŁĘCIE I STACJE WODOCIĄGOWE DO MODERNIZACJI
- PROJEKTOWANA FOPMOWNIA WODY
- ISTNIEJĄCA SIĘĆ WODOCIĄGOWA
- PROJEKTOWANA SIĘĆ WODOCIĄGOWA (OWO KONCEPCJI ZAPOBIĘDZENIA W WODĘ GMINY)
- WSIE DO ZWODOCIAPIWANIA

ODPROWADZANIE ŚCIEKÓW

- WSIE Z PROJEKTOWANYMI OROPOWYM SYSTEMAMI ODPROWADZANIA ŚCIEKÓW:
- W I ETAPIE
- W II ETAPIE

GRANICA

- WOJEWÓDZTWA
- GMINY
- WSI
- JEDNOSTEK STRUKTURALNYCH I STREF GOSPODARKI ROLNEJ
- OBSZARY LEŚNE
- PROJEKTOWANY REZERWAT PRZYRODY
- PROJEKTOWANY KURPIOWSKI PARK KRAJOBRAZOWY

