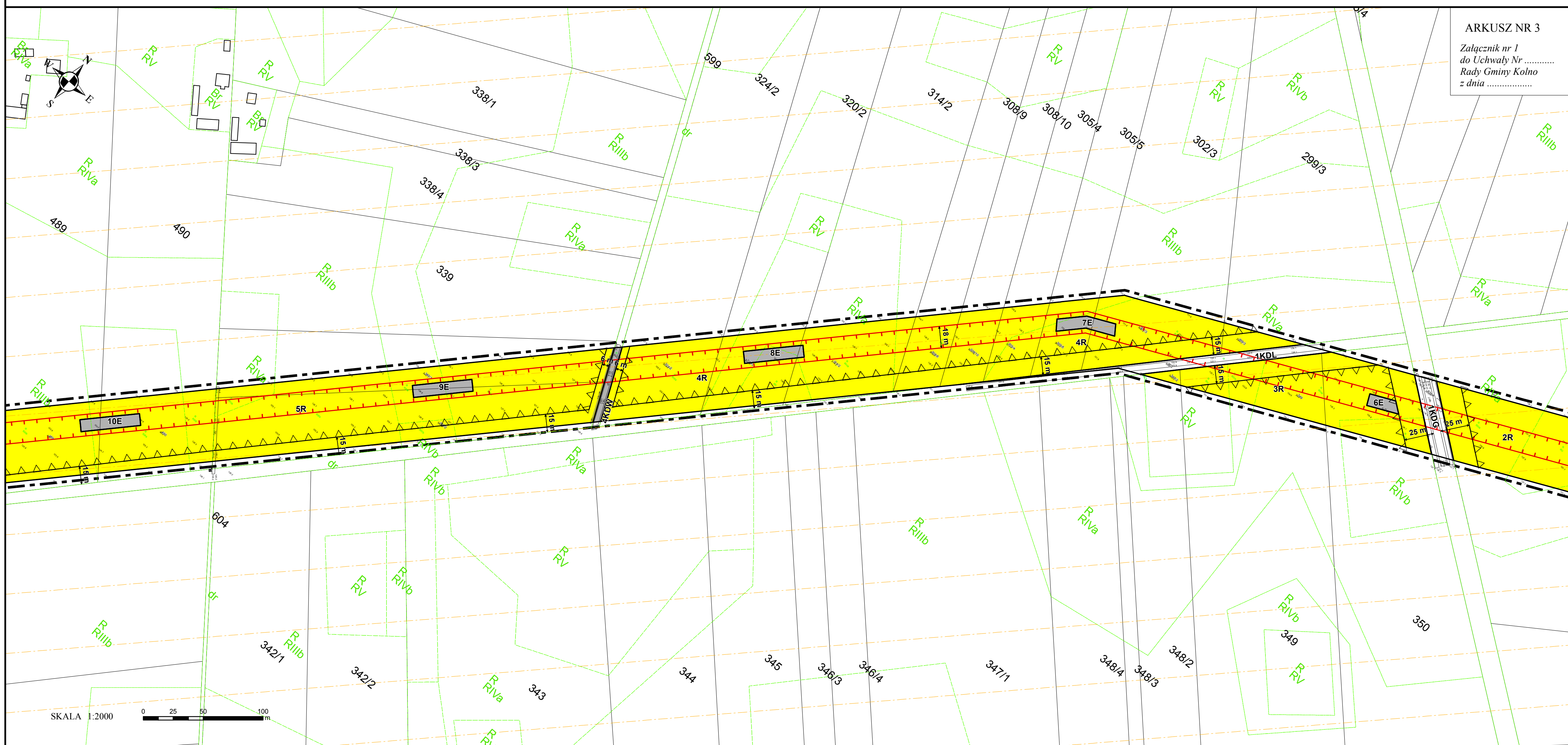


# MIEJSCOWY PLAN ZAGOSPODAROWANIA PRZESTRZENNEGO NA TERENIE GMINY KOLNO W CZĘŚCI OBRĘBÓW GEODEZYJNYCH: STARY GROMADZYN, CZERWONE, KOZIOŁ, GÓRSZCZYŻNA, WASZKI

ARKUSZ NR 3  
Załącznik nr 1  
do Uchwały Nr .....  
Rady Gminy Kolno  
z dnia .....



Kąty nachylenia szrafur zastosowane w legendzie są zorientowane wg. kierunku północy

**OZNACZENIA OBOWIĄZUJĄCE**

- GRANICA PLANU
- LINIE ROZGRANICZAJĄCE TERENY O RÓŻNYM PRZEZNACZENIU LUB RÓŻNYCH ZASADACH ZAGOSPODAROWANIA
- ▽▽ NIEPRZEKRACZALNA LINIA ZABUDOWY
- ▬ PAS TECHNOLOGICZNY LINII ELEKTROENERGETYCZNEJ WYSOKIEGO NAPIĘCIA 110 kV
- ▬ PAS TECHNOLOGICZNY LINII ELEKTROENERGETYCZNEJ ŚREDNIEGO NAPIĘCIA

**PRZEZNACZENIE TERENU:**

- RM - TEREN ZABUDOWY ZAGRODOWEJ W GOSPODARSTWACH ROLNYCH, HODOWLANYCH I OGRODNICZYCH
- E - TEREN INFRASTRUKTURY TECHNICZNEJ - ELEKTROENERGETYKA
- R - TEREN ROLNICZY
- ZL - TEREN LASU
- KDG - TEREN DROGI PUBLICZNEJ KLASY GŁÓWNEJ
- KDL - TEREN DROGI PUBLICZNEJ KLASY LOKALNEJ
- KDW - TEREN DROGI WEWNĘTRZNEJ

**OZNACZENIA OBOWIĄZUJĄCE WYNIKAJĄCE Z PRZEPISÓW ODREBNYCH**

- GLÓWNY ZBIORNIK WÓD PODZIEMNYCH NR 215 SUBNIECKA WARSZAWSKA
- OBSZAR CHRONIONEGO KRAJOBRAZU RÓWNIINY KURPIOWSKIEJ I DOLINY DOLNEJ NARWI
- KORYTARZ EKOLOGICZNY GKPh-8B - PUSZCZA PISKA - PRZEŁOMOWA DOLINA NARWI

**WYRYS ZE STUDIUM UWARUNKOWAŃ I KIERUNKÓW ZAGOSPODAROWANIA PRZESTRZENNEGO GMINY KOLNO**

LEGENDA DO ZMIANY STUDIUM UWARUNKOWAŃ I KIERUNKÓW ZAGOSPODAROWANIA PRZESTRZENNEGO GMINY KOLNO Z DNIA 30 MARCA 2017 R.

--- Projektowana linia elektroenergetyczna 110 kV

**GRANICA**

- WOJEWÓDZTWA
- GMINY
- WSI
- JEDNOSTEK STRUKTURALNYCH I STREFY GOSPODARKI ROLNEJ
- OBSZARY LEŚNE
- PROJEKTOWANY REZERWAT PRZYRODY
- PROJEKTOWANY KURPIOWSKI PARK KRAJOBRAZOWY

**STREFY OBSZARÓW ZABUDOWY**

- TERENY I STNIEJĄCEGO ZANWIEWANIA (ZAWIERAJĄCE REZERWY NA UZUPLENIEŃ)
- KIERUNKI ROZWOJU UKŁADÓW PRZESTRZENNYCH WSI
- TERENY REKREACJI I WYPoczynKOWE
- REJON ROZWOJU ZABUDOWY LETNISKOWEJ
- TERENY PRODUKCJI ROLNEJ
- TERENY PRODUKCJI I USŁUGOWE
- CEMENTARZ

**ENERGETYKA**

- STACJA TRANSFORMATOROWA 110/15 kV
- LINIE ELEKTROENERGETYCZNE 220 kV
- LINIE ELEKTROENERGETYCZNE 110 kV
- LINIE ELEKTROENERGETYCZNE 15 kV
- STACJA TRANSFORMATOROWA 150,4 kV

**ZAOPIATRZENIE W WODĘ**

- WŁĘCIE I STACJE WODOCIĄGOWE DO MODERNIZACJI
- PROJEKTOWANA POMPOWNIA WODY
- ISTNIEJĄCA SIĘĆ WODOCIĄGOWA
- PROJEKTOWANA SIĘĆ WODOCIĄGOWA (OWO KONCEPCJI ZAPATRZENIA W WODĘ GMINY)
- WSIE DO ZWODOCIAPIWANIA

**ODPROWADZANIE ŚCIEKÓW**

- WSIE Z PROJEKTOWANYM OROPOWYM SYSTEMEM ODPROWADZENIA ŚCIEKÓW:
- W I ETAPIE
- W II ETAPIE

