

Filipki Duże

Budynek										
(TN-C, TN-S) Badanie ochrony przed porażeniem przez samoczynne wyłączenie										
Lp.	Symbol	Badany punkt	Wyłącznik	Typ	In [A]	Ia [A]	Zs [Ω]	Za [Ω]	Ik [A]	Ocena
KOTŁOWNIA										
1	X1	Gniazdo wtykowe z uziemieniem i pokrywą								
2	X2	Gniazdo wtykowe z uziemieniem i pokrywą								
3	S	Maszyna - symbol ogólny								
4	P	PIEC								
PARTER										
5	G	Gniazdo 32A/400V								
6	X10	Gniazdo wtykowe podwójne z uziemieniem								
7	X13	Gniazdo wtykowe ze stykiem ochronnym								
8	X9	Gniazdo wtykowe podwójne z uziemieniem								
9	X14	Gniazdo wtykowe ze stykiem ochronnym								
10	X11	Gniazdo wtykowe podwójne z uziemieniem								
11	X8	Gniazdo wtykowe ze stykiem ochronnym								
12	X1	Gniazdo wtykowe podwójne z uziemieniem								
13	X12	Gniazdo wtykowe instalacyjne								
14	X6	Gniazdo wtykowe instalacyjne wielkokrotne								
15	X5	Gniazdo wtykowe ze stykiem ochronnym								
16	X2	Gniazdo wtykowe podwójne z uziemieniem								
17	X4	Gniazdo wtykowe instalacyjne								
18	X7	Gniazdo wtykowe instalacyjne wielkokrotne								
19	X3	Gniazdo wtykowe z uziemieniem i pokrywą								

I PIĘTRO		
20	X24	gniazdo wtykowe podwójne z uziemieniem
21	X23	gniazdo wtykowe podwójne z uziemieniem
22	X22	gniazdo wtykowe podwójne z uziemieniem
23	X18	gniazdo wtykowe podwójne z uziemieniem
24	X19	gniazdo wtykowe podwójne z uziemieniem
25	X20	gniazdo wtykowe podwójne z uziemieniem
26	X21	gniazdo wtykowe podwójne z uziemieniem
27	X17	gniazdo wtykowe podwójne z uziemieniem
28	X16	gniazdo wtykowe podwójne z uziemieniem
29	X15	gniazdo wtykowe podwójne z uziemieniem
30	X14	gniazdo wtykowe podwójne z uziemieniem

Budynek

Badanie stanu instalacji odgromowej i uziomów

Lp.	Symbol	Badany punkt	Rs [Ω]	Xg	Rsx [Ω]	Ra [Ω]	Ciągłość	Ocena
1	ZK1	Złącze kontrolne						
2	ZK2	Złącze kontrolne						
3	ZK3	Złącze kontrolne						

Ogledziny instalacji elektrycznej

A Ochrona przed dotykiem bezpośrednim

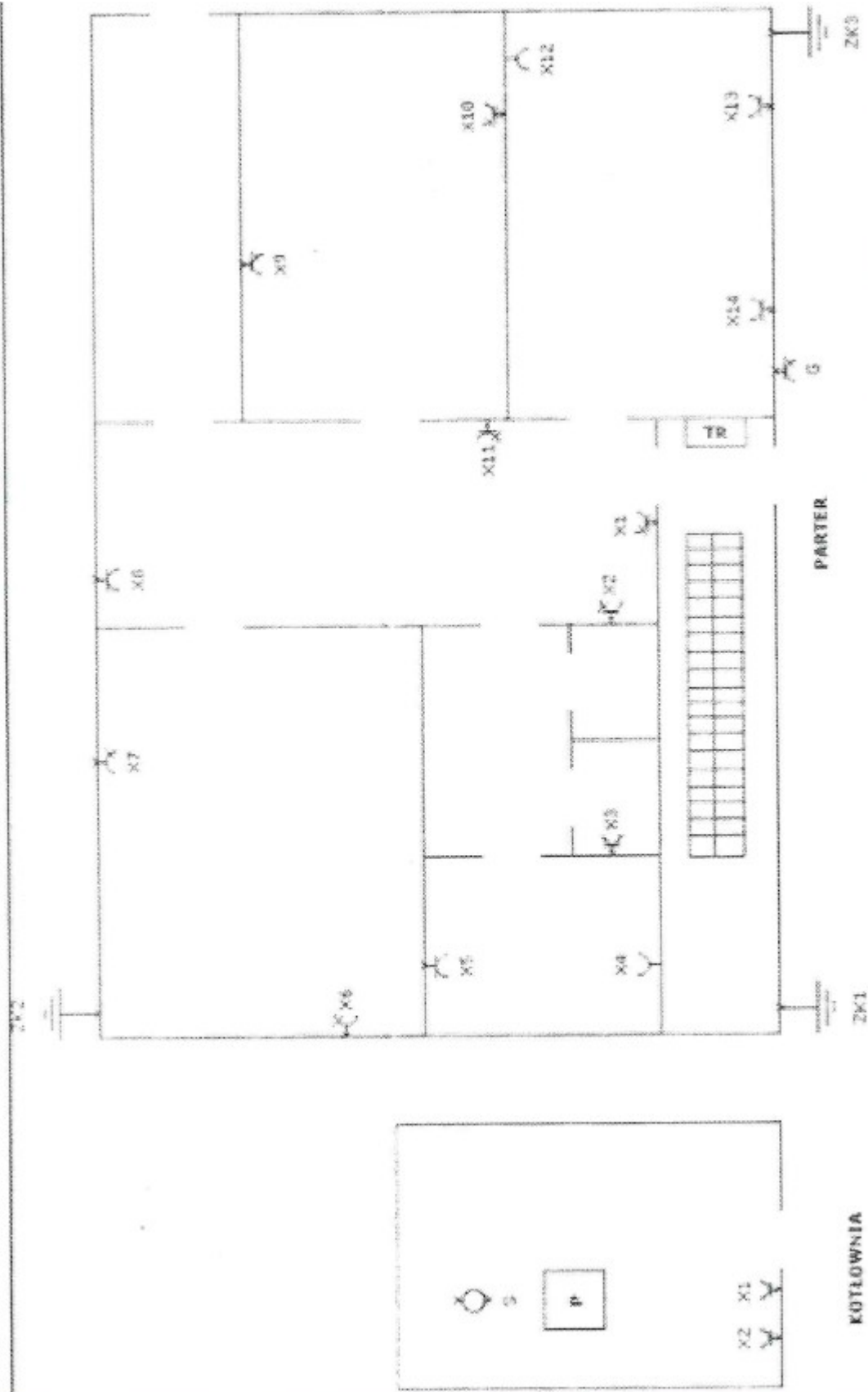
	Wyszczególnienie	Zgodność	Komentarze
I	Dobór urządzeń i środków ochrony w zależności od wpływów środowiskowych		
II	Sposób ochrony przed porażeniem prądem elektrycznym		

B Wyposażenie

	Wyposażenie	Dobór	Montaż	Komentarze
I	Dostęp do urządzeń dla wygodnej ich obsługi, konserwacji i napraw			
II	Połączenia przewodów			
III	Stan urządzeń - brak widocznych uszkodzeń wpływających na pogorszenie bezpieczeństwa			

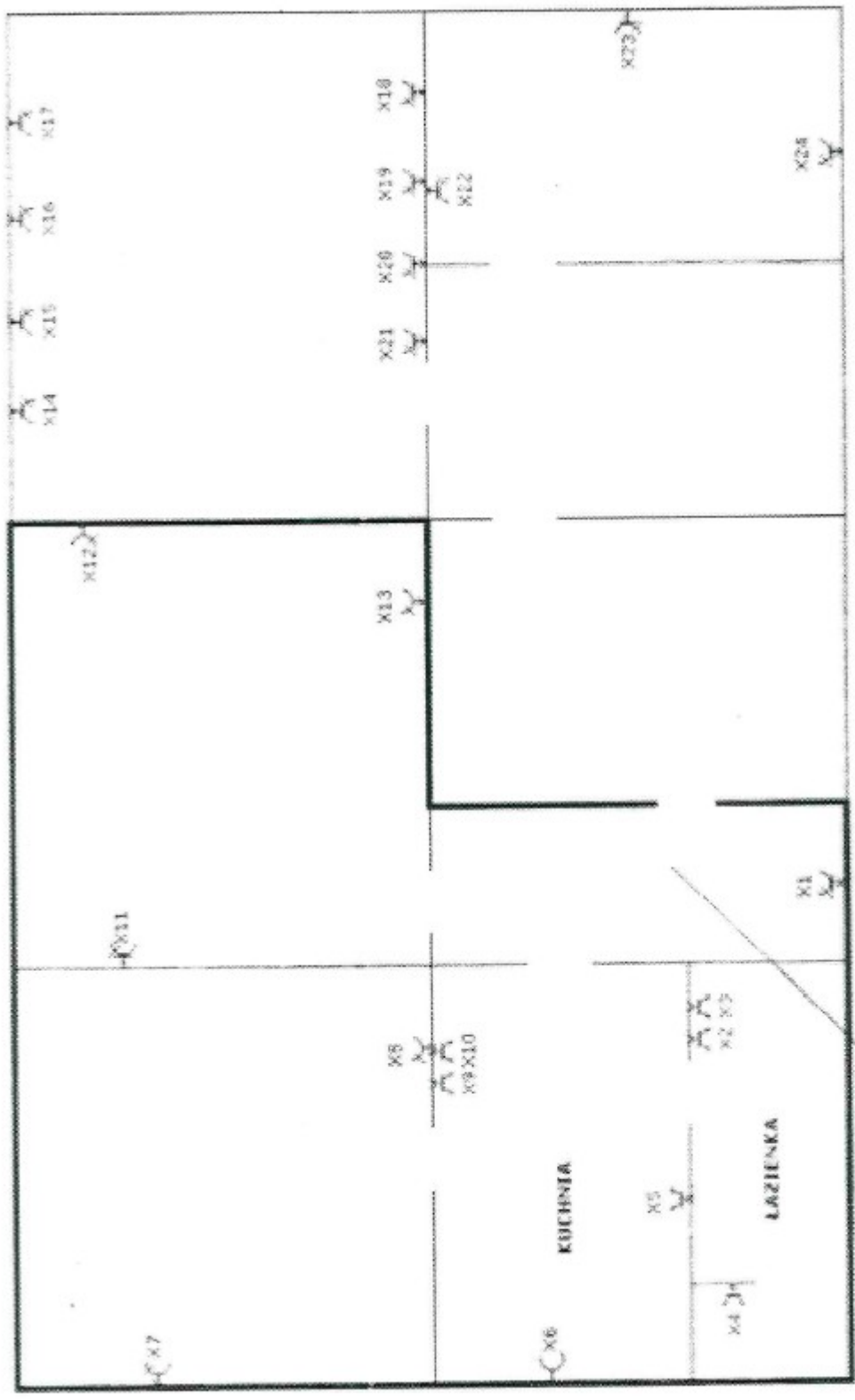
C Identyfikacja

	Wyszczególnienie	Obecność	Prawidłowe umiejscowienie	Prawidłowe sformułowanie	Komentarze
I	Oznaczenia obwodów, zabezpieczeń, łączników, zacisków i innych elementów instalacji				
II	Oznaczenia przewodów neutralnych, ochronnych i fazowych				
III	Umieszczenie schematów, tablic ostrzegawczych i informacyjnych				



KOTLOWNIA

PARTER



II PIĘTRO

MIESZKANIE