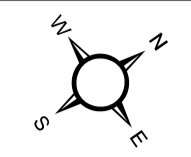


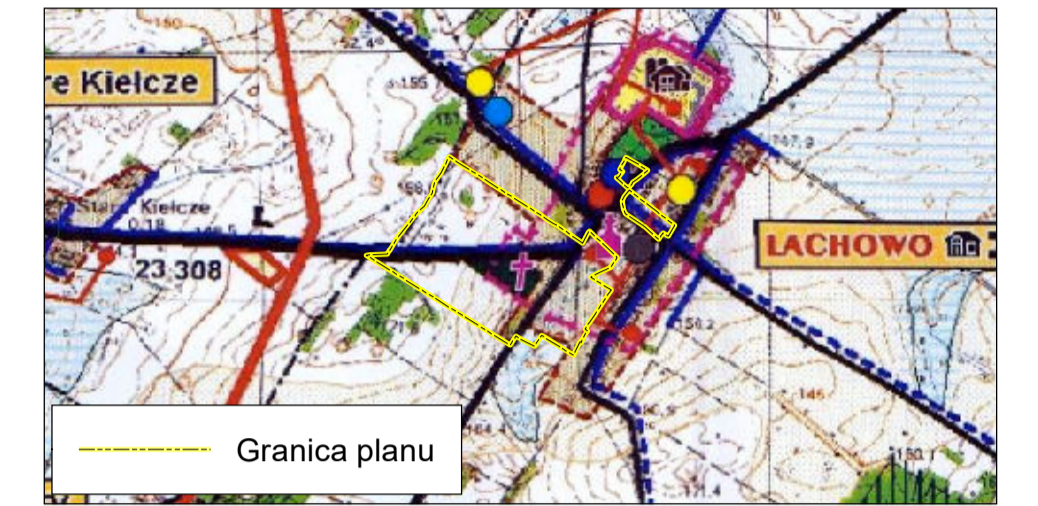
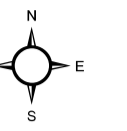
# MIEJSCOWY PLAN ZAGOSPODAROWANIA PRZESTRZENNEGO NA TERENIE GMINY KOLNO W CZĘŚCI OBRĘBU GEODEZYJNEGO LACHOWO

ZAŁĄCZNIK NR 1  
do Uchwały nr .....  
Rady Gminy Kolno  
z dnia .....



Skala  
1:1 000

Wyrys ze Studium uwarunkowań  
i kierunków zagospodarowania przestrzennego  
gminy Kolno



STREFY OBSZARÓW ZABUDOWY	ŚRODOWISKO KULTUROWE
TERENY WYMAGAJĄCE ZAKWATEROWANIA OZNAKOWANIE REZERWY NA UZUPNIENIE	WISIE I KULTURY CZYM UPAŁAM POZIOMYMI
KIERUNKI ROZWOJU UKŁADÓW PRZESTRZENNYCH WSI	STREFA OCHRONY KONSERWATORSKIEJ
TERENY WYMAGAJĄCE WYPOZACZKOWANIA	WISIE Z OBLIETAN OCHRONA, KONSERWATORSKA,
REGION ROZWOJU ZABUDOWY LETNISKOWEJ	ZAPYTYWNE ZESPÓŁY KOŚCISÓW
TERENY PRODUKCJI ROLNEJ	ZESPÓŁE OBIĘTKO-PARKOWY
TERENY PRODUKCJI USŁUGOWEJ	OBIEKTY ZAPYTYWNE
CEMENTARZ	ZAPYTYWNE CEMENTARZE KONSERWATORSKIE
	ZAPYTYWNE CEMENTARZE WILCZENNE
	STANOWISKA ARCHEOLOGICZNE
	BRONIZNA

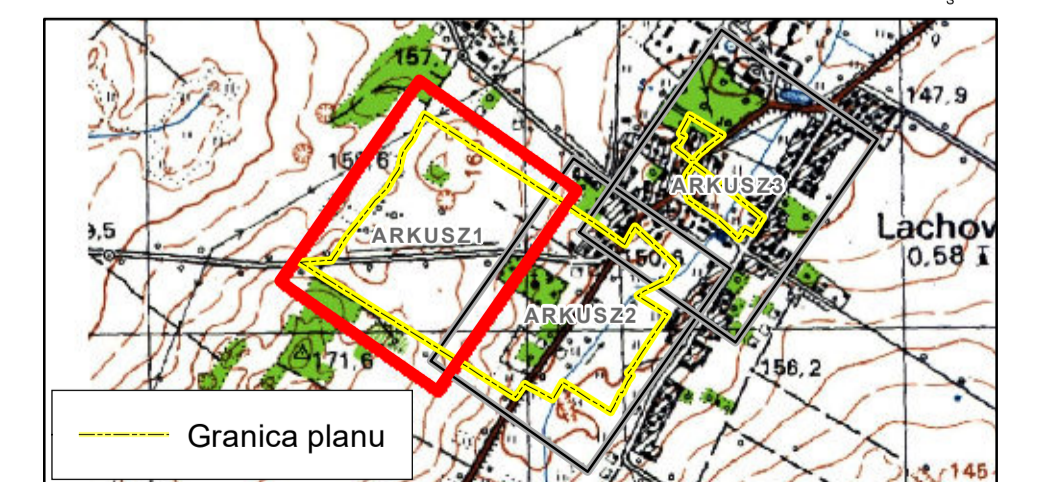
## OZNACZENIA

- Granica planu
  - Linie rozgraniczające tereny o różnym przeznaczeniu lub różnych zasadach zagospodarowania
  - Nieprzekraczalna linia zabudowy
  - Nieprzekraczalna linia zabudowy dla obiektów rolniczych
  - Strefa ochrony konserwatorskiej części historycznego układu przestrzennego wsi Lachowo
  - Strefa ochrony sanitarnej w odległości do 50 m od cmentarza
  - Strefa ochrony sanitarnej w odległości powyżej 50 m do 150 m od cmentarza
  - Obszar zakazu pochówku
- Oznaczenia przeznaczenia terenu:**
- MNU - Teren zabudowy mieszkaniowej jednorodzinnej i usługowej
  - Ucp - Teren placu wiejskiego z obiektami instytucji kultury
  - RM - Teren zabudowy zagrodowej
  - ZC - Teren cmentarza
  - ZL - Teren lasu
  - R - Teren rolniczy
  - KDZ - Teren drogi publicznej klasy zbiorczej
  - KDD - Teren drogi publicznej klasy dojazdowej
  - KDW - Teren drogi wewnętrznej
  - KDX - Ciąg pieszo-jezdny
  - KS - Teren parkingu
  - IT-T - Teren infrastruktury technicznej - telekomunikacja
  - IT-K - Teren infrastruktury technicznej - kanalizacja

## OZNACZENIA OBOWIĄZUJĄCE NA PODSTAWIE PRZEPISÓW ODREBNYCH

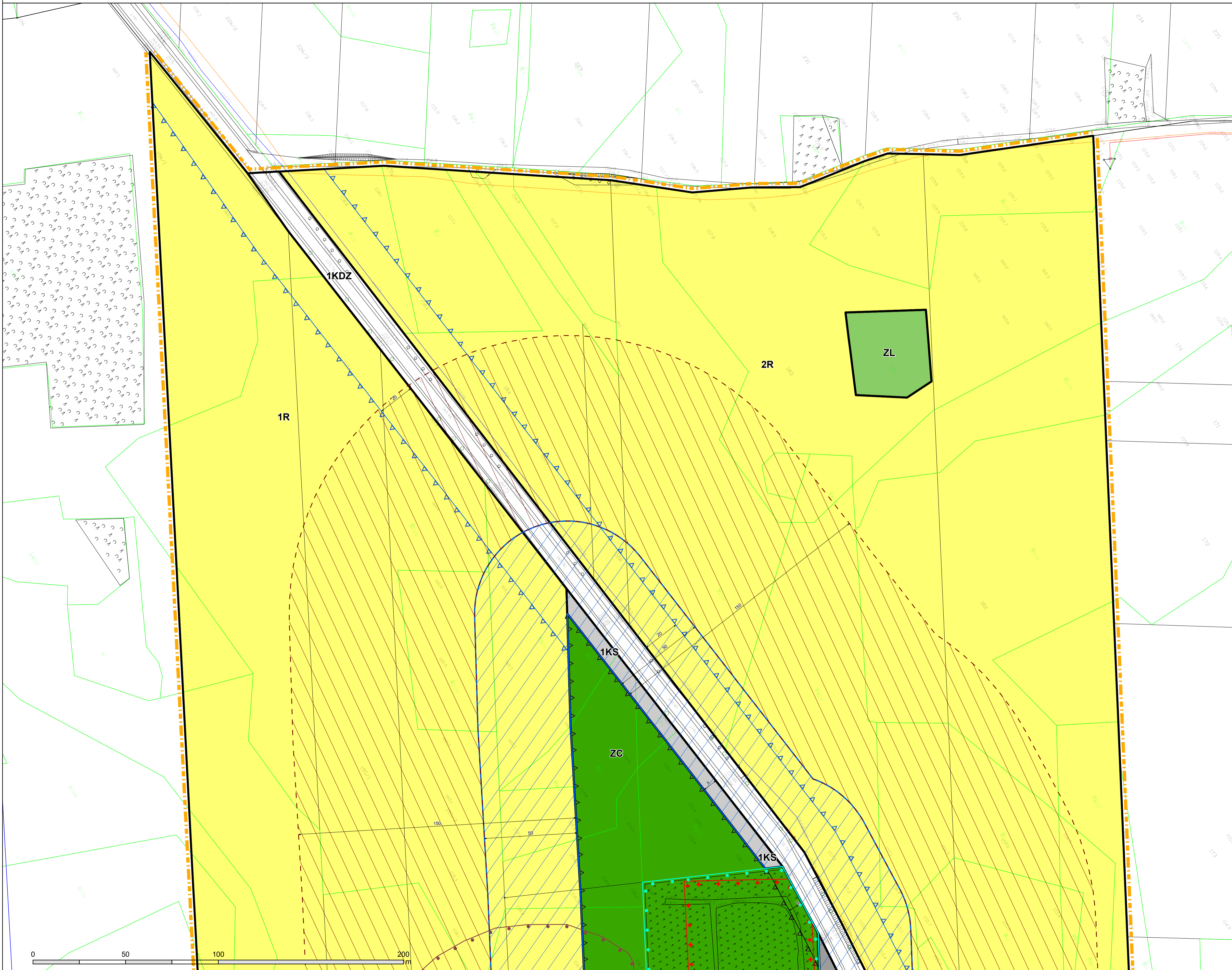
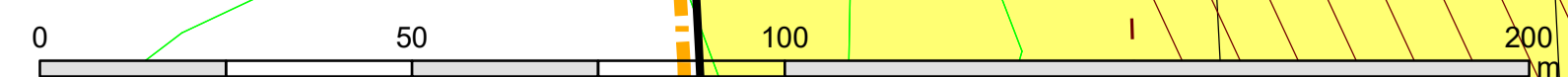
- Obszar wpisany do rejestru zabytków
- Stanowisko archeologiczne
- Obszar wpisany do gminnej ewidencji zabytków - historyczny układ przestrzenny wsi Lachowo (część)
- Obszar wpisany do gminnej ewidencji zabytków - cmentarz rzymskokatolicki
- Obiekt wpisany do gminnej ewidencji zabytków - kaplica grobowa

## Mapa poglądowa z widokiem na arkusze planu



ARKUSZ 1

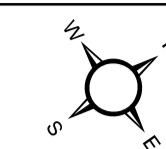
MIEJSCOWY PLAN ZAGOSPODAROWANIA PRZESTRZENNEGO  
na terenie gminy Kolno w części obrębu geodezyjnego Lachowo





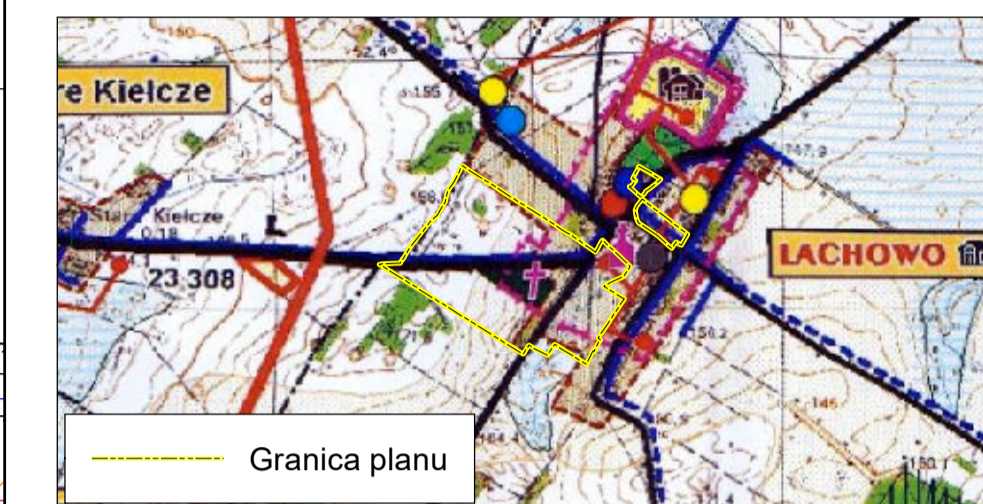
# MIEJSCOWY PLAN ZAGOSPODAROWANIA PRZESTRZENNEGO NA TERENIE GMINY KOLNO W CZĘŚCI OBRĘBU GEODEZYJNEGO LACHOWO

ZALĄCZNIK NR 1  
do Uchwały nr .....  
Rady Gminy Kolno  
z dnia .....



Skala  
1:1 000

Wyrys ze Studium uwarunkowań  
i kierunków zagospodarowania przestrzennego  
gminy Kolno



Granica planu

STREFY OBSZARÓW ZABUDOWY ŚRODOWISKO KULTUROWE

TERENY WYMAGAJĄCE ZANIEKSTWIANIA OZNAKOWANIE REZERWY NA UZDZIEMNIENIE	WISIE I KULTURY CZYM UPADEK PRZESTRZENNY
KIERUNKI ROZWOJU UKŁADÓW PRZESTRZENNYCH WSI	STREFA OCHRONY KONSERWATORSKIEGO PRZESTRZENNEGO
TERENY WYMAGAJĄCE WYKONANIA PRAC WYKONAWCZYCH	WISIE Z OBLIĘŻNOŚCIĄ KONSERWATORSKĄ
TERENY WYMAGAJĄCE WYKONANIA PRAC WYKONAWCZYCH	ZAPYTYWNE ZESPÓŁY KOŚCIELÓW
TERENY WYMAGAJĄCE WYKONANIA PRAC WYKONAWCZYCH	ZESPÓŁE ZWIĘZKÓW PARKOWYCH
TERENY WYMAGAJĄCE WYKONANIA PRAC WYKONAWCZYCH	OBIEKTY ZABYTKOWE
TERENY WYMAGAJĄCE WYKONANIA PRAC WYKONAWCZYCH	ZAPYTYWNE EMERYTALNE KONSERWATORSKIE
TERENY WYMAGAJĄCE WYKONANIA PRAC WYKONAWCZYCH	ZAPYTYWNE EMERYTALNE WILLENNE
TERENY WYMAGAJĄCE WYKONANIA PRAC WYKONAWCZYCH	STANOWISKA ARCHEOLOGICZNE
TERENY WYMAGAJĄCE WYKONANIA PRAC WYKONAWCZYCH	BRONIZJA

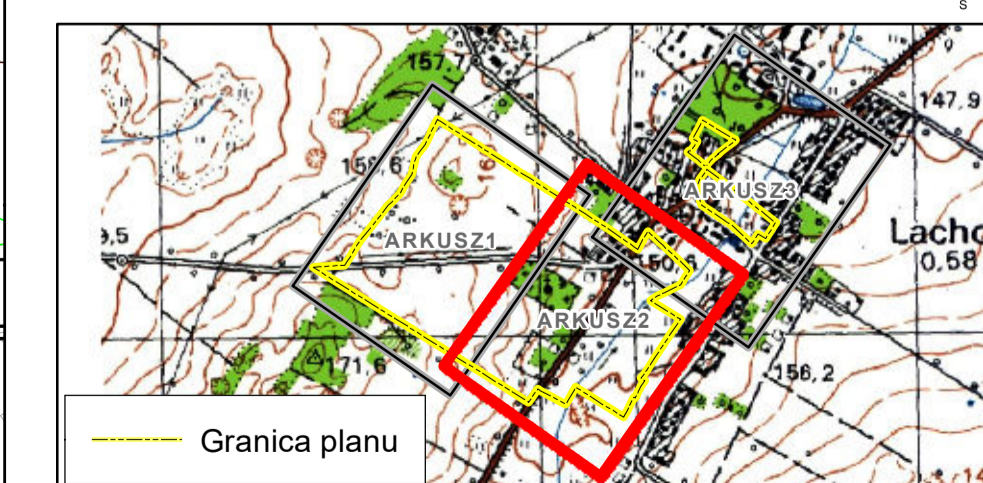
## OZNACZENIA

- Granica planu
  - Linie rozgraniczające tereny o różnym przeznaczeniu lub różnych zasadach zagospodarowania
  - Nieprzekraczalna linia zabudowy
  - Nieprzekraczalna linia zabudowy dla obiektów rolniczych
  - Strefa ochrony konserwatorskiej części historycznego układu przestrzennego wsi Lachowo
  - Strefa ochrony sanitarnej w odległości do 50 m od cmentarza
  - Strefa ochrony sanitarnej w odległości powyżej 50 m do 150 m od cmentarza
  - Obszar zakazu pochówku
- Oznaczenia przeznaczenia terenu:**
- MNU - Teren zabudowy mieszkaniowej jednorodzinnej i usługowej
  - Ucp - Teren placu wiejskiego z obiektami instytucji kultury
  - RM - Teren zabudowy zagrodowej
  - ZC - Teren cmentarza
  - ZL - Teren lasu
  - R - Teren rolniczy
  - KDZ - Teren drogi publicznej klasy zbiorczej
  - KDD - Teren drogi publicznej klasy dojazdowej
  - KDW - Teren drogi wewnętrznej
  - KDX - Ciąg pieszo-jezdny
  - KS - Teren parkingu
  - IT-T - Teren infrastruktury technicznej - telekomunikacja
  - IT-K - Teren infrastruktury technicznej - kanalizacja

## OZNACZENIA OBOWIĄZUJĄCE NA PODSTAWIE PRZEPISÓW ODRĘBNYCH

- Obszar wpisany do rejestru zabytków
- Stanowisko archeologiczne
- Obszar wpisany do gminnej ewidencji zabytków - historyczny układ przestrzenny wsi Lachowo (część)
- Obszar wpisany do gminnej ewidencji zabytków - cmentarz rzymskokatolicki
- Obiekt wpisany do gminnej ewidencji zabytków - kaplica grobowa

## Mapa poglądowa z widokiem na arkusze planu



Granica planu

ARKUSZ 2

MIEJSCOWY PLAN ZAGOSPODAROWANIA PRZESTRZENNEGO  
na terenie gminy Kolno w części obrębu geodezyjnego Lachowo

0 50 100 200 m

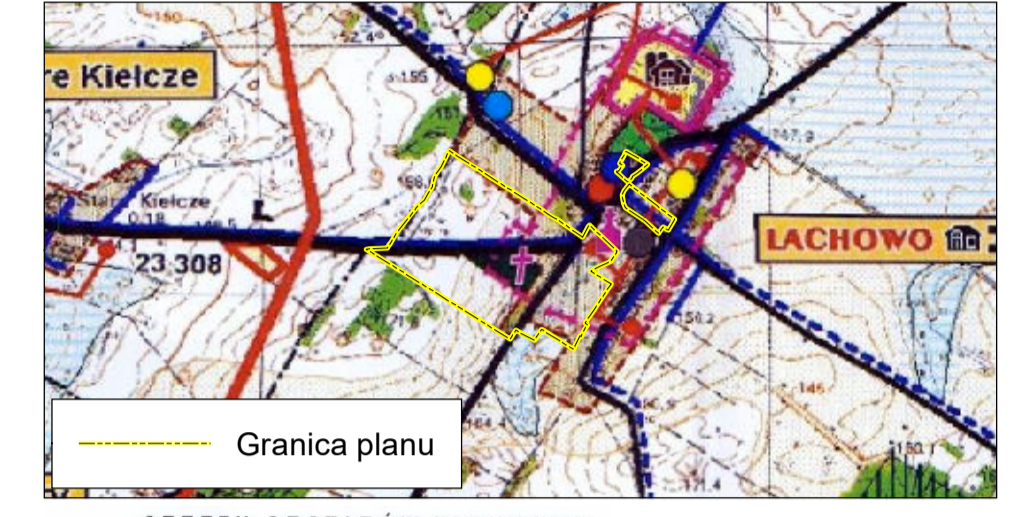


# MIEJSCOWY PLAN ZAGOSPODAROWANIA PRZESTRZENNEGO NA TERENIE GMINY KOLNO W CZĘŚCI OBRĘBU GEODEZYJNEGO LACHOWO

ZAŁĄCZNIK NR 1  
do Uchwały nr .....  
Rady Gminy Kolno  
z dnia .....

Skala  
**1:1 000**

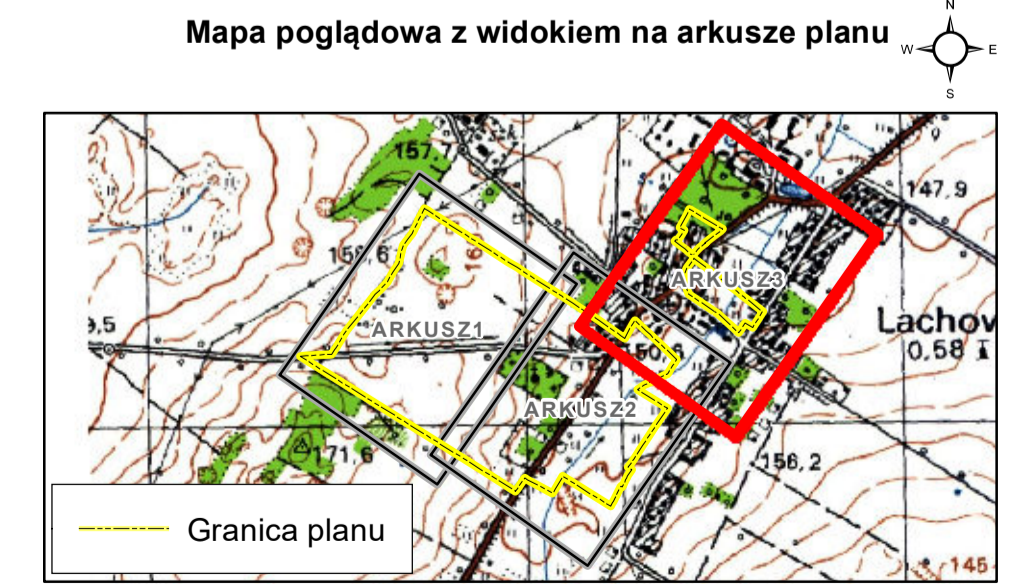
Wyrys ze Studium uwarunkowań  
i kierunków zagospodarowania przestrzennego  
gminy Kolno



STREFY OBSZARÓW ZABUDOWY	ŚRODOWISKO KULTUROWE
TERENY WYMAGAJĄCE ZANIEWIDZIENIA OZNAKOWANIE REZERWY NA UZIEMNIENIE	WISIE I KULTURY CZYM UJAZDAM PRZESTRZANNYM
KIERUNKI ROZWOJU UKŁADÓW PRZESTRZENNYCH WSI	STREFA OCHRONY KONSERWATORSKIEJ
TERENY WYMAGAJĄCE WYPOCZYNKOWE	WISIE Z OCHRONĄ CIEKITYM OCHRONA, KONSERWATORSKA
REGION ROZWOJU ZABUDOWY LETNISKOWEJ	ZAPYTYWNE ZESPÓŁY KOCIOŁÓW
TERENY PRODUKCJI ROLNEJ	ZESPÓŁY ZWIĘKÓW PARKOWY
TERENY PRODUKCJI JAKIUSKOWE	OBIEKTY ZAPYTYWNE
CIEMNIARZ	ZAPYTYWNE CIEMNIARZ KONSERWATORSKIE
	ZAPYTYWNE CIEMNIARZ WILNIENNE
	STANOWISKA ARCHEOLOGICZNE
	GRÓBZISKA

- OZNACZENIA**
- Granica planu
  - Linie rozgraniczające tereny o różnym przeznaczeniu lub różnych zasadach zagospodarowania
  - Nieprzekraczalna linia zabudowy
  - Nieprzekraczalna linia zabudowy dla obiektów rolniczych
  - Strefa ochrony konserwatorskiej części historycznego układu przestrzennego wsi Lachowo
  - Strefa ochrony sanitarnej w odległości do 50 m od cmentarza
  - Strefa ochrony sanitarnej w odległości powyżej 50 m do 150 m od cmentarza
  - Obszar zakazu pochówku
- Oznaczenia przeznaczenia terenu:**
- MNU - Teren zabudowy mieszkaniowej jednorodzinnej i usługowej
  - Ucp - Teren placu wiejskiego z obiektami instytucji kultury
  - RM - Teren zabudowy zagrodowej
  - ZC - Teren cmentarza
  - ZL - Teren lasu
  - R - Teren rolniczy
  - KDZ - Teren drogi publicznej klasy zbiorczej
  - KDD - Teren drogi publicznej klasy dojazdowej
  - KDW - Teren drogi wewnętrznej
  - KDX - Ciąg pieszo-jezdny
  - KS - Teren parkingu
  - IT-T - Teren infrastruktury technicznej - telekomunikacja
  - IT-K - Teren infrastruktury technicznej - kanalizacja

- OZNACZENIA OBOWIĄZUJĄCE NA PODSTAWIE PRZEPISÓW ODRĘBNYCH**
- Obszar wpisany do rejestru zabytków
  - Stanowisko archeologiczne
  - Obszar wpisany do gminnej ewidencji zabytków - historyczny układ przestrzenny wsi Lachowo (część)
  - Obszar wpisany do gminnej ewidencji zabytków - cmentarz rzymskokatolicki
  - Objekt wpisany do gminnej ewidencji zabytków - kaplica grobowa



**ARKUSZ 3**

MIEJSCOWY PLAN ZAGOSPODAROWANIA PRZESTRZENNEGO  
na terenie gminy Kolno w części obrębu geodezyjnego Lachowo

