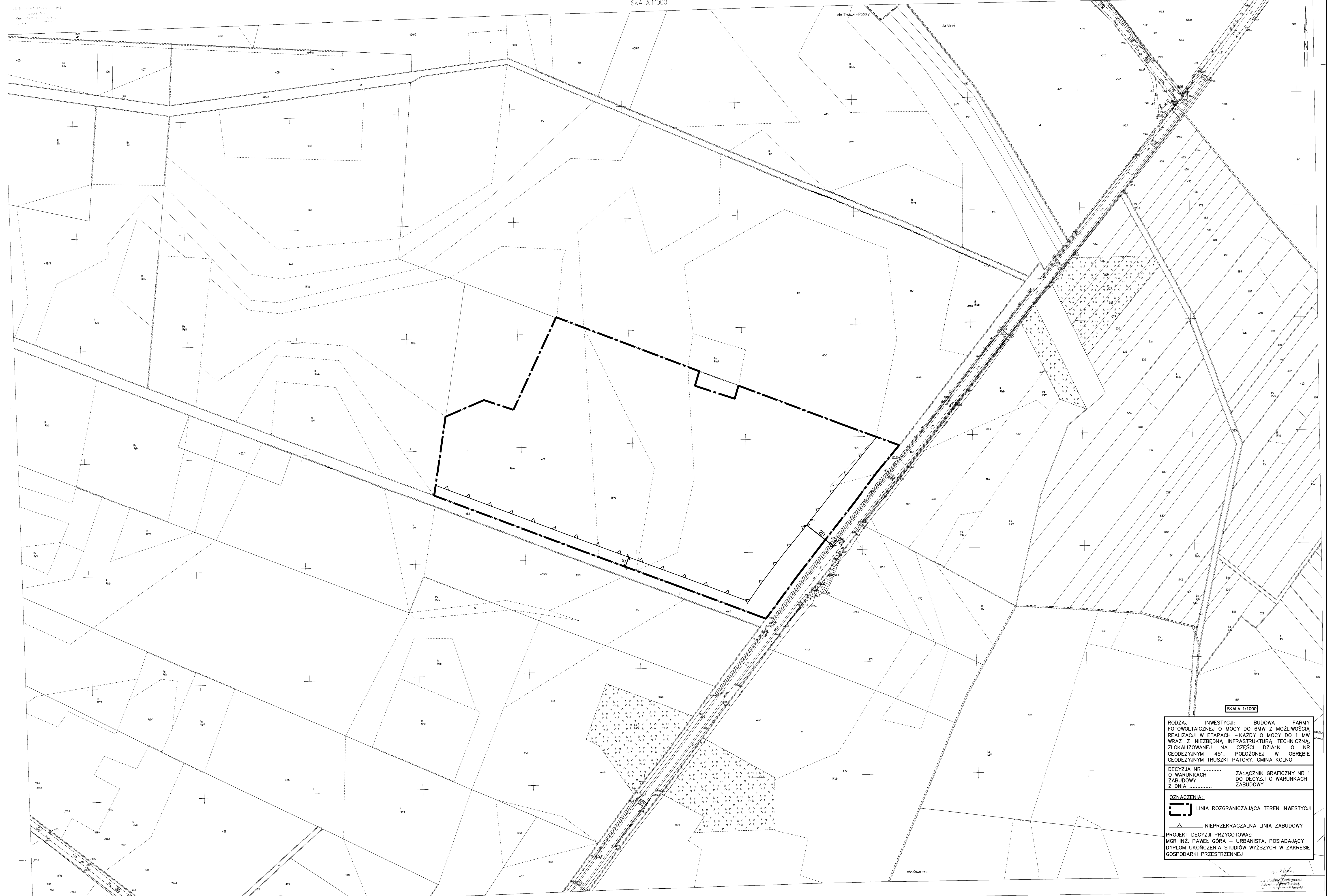


MAPA ZASADNICZA
SKALA 1:1000



SKALA 1:1000

RODZAJ INWESTYCJI: BUDOWA FARMY FOTOWOLTAICZNEJ O MOCY DO 6MW Z MOŻLIWOŚCIĄ REALIZACJI W ETAPACH – KAŻDY O MOCY DO 1 MW WRAZ Z NIEZBEDNĄ INFRASTRUKTURĄ TECHNICZNĄ, ZLOKALIZOWANEJ NA CZĘŚCI DZIAŁKI O NR GEODEZYJNYM 451, POŁOŻONEJ W OBRĘBIE GEODEZYJNYM TRUSZKI-PATORY, GMINA KOLNO

DECYZJA NR ZAŁĄCZNIK GRAFICZNY NR 1
O WARUNKACH ZABUDOWY DO DECYZJI O WARUNKACH ZABUDOWY

OZNACZENIA:
- - - - - LINIA ROZGRANICZAJĄCA TEREN INWESTYCJI
—▲— NIEPRZEKRACZALNA LINIA ZABUDOWY

PROJEKT DECYZJI PRZYGOTOWAŁ:
MGR INŻ. PAWEŁ GÓRA – URBANISTA, POSIADAJĄCY
DYPLOM UKOŃCZENIA STUDIÓW WYŻSZYCH W ZAKRESIE
GOSPODARKI PRZESTRZENNEJ

1:1000
1:1000
1:1000