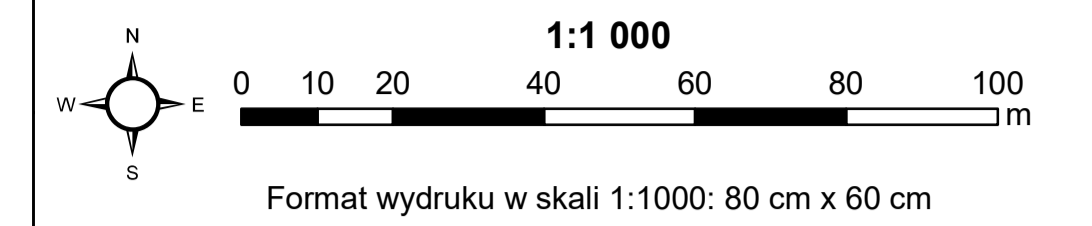


MIEJSCOWY PLAN ZAGOSPODAROWANIA PRZESTRZENNEGO NA TERENIE GMINY KOLNO W CZĘŚCI OBRĘBU GEODEZYJNEGO BORKOWO

Załącznik nr 1
do Uchwały nr
Rady Gminy Kolno
z dnia

Źródło danych:
Starostwo Powiatowe w Kolnie
Wydział Geodezji i Gospodarki Nieruchomościami
ul. 11 Listopada 1, 18-500 Kolno
Układ współrzędnych płaskich prostokątnych PL-2000 stre fa 7

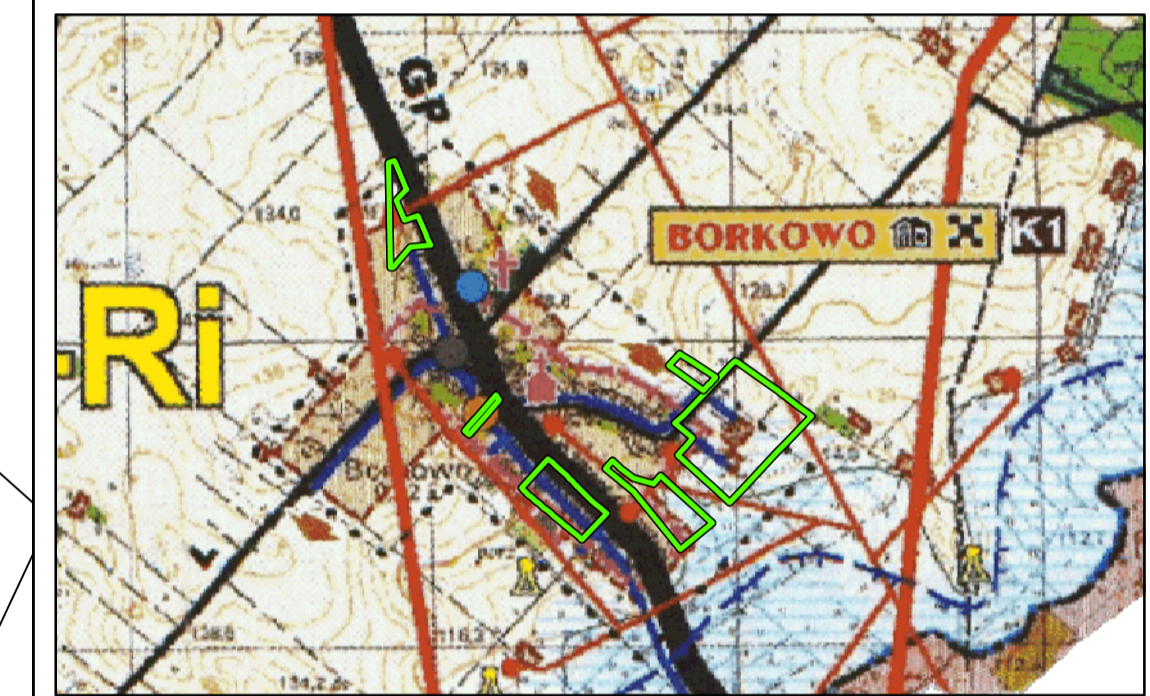


ELEMENTY BĘDĄCE USTALENIAMI PLANU MIEJSCOWEGO

- Granica obszaru objętego planem miejscowym
 - Linie rozgraniczające tereny o różnym przeznaczeniu lub różnych zasadach zagospodarowania
 - ▽ Nieprzekraczalne linie zabudowy
- Oznaczenia przeznaczenia terenów:**
- MNW-UL - teren zabudowy mieszkaniowej jednorodzinnej wolnostojącej lub usług rzemieślniczych
 - KR - teren komunikacji drogowej wewnętrznej
 - IT - teren telekomunikacji
 - RZM - teren zabudowy zagrodowej
 - RZP - teren produkcji w gospodarstwach rolnych, hodowlanych, ogrodniczych
- ← 8 → Wymiary podane w metrach

Obszar objęty planem miejscowym położony jest w całości w granicach Głównego Zbiornika Wód Podziemnych nr 215 Subniecka Warszawska

Wyrys ze Studium uwarunkowań i kierunków zagospodarowania przestrzennego gminy Kolno



— Granica obszaru objętego planem miejscowym

- SIEĆ OSADNICZA**
- ZABELE** WSI O ZNACZENIU PONADPODSTAWOWYM
- ŚRODOWISKO KULTUROWE**
- WŚIE Z HISTORYCZNYMI URZĄDZENIAMI PRZESTRZENNYMI
 - STREFA OCHRONY KONSERWATORSKIEJ
 - WŚIE Z OBIEKTAMI OBIĘTYMI OCHRONĄ KONSERWATORSKĄ
- OBSZARY ROLNICZEJ PRZESTRZENI PRODUKCYJNEJ**
- OBSZARY WYSTĘPOWANIA GLEB Z PRZEWAGĄ III I IV KLASY BIONTYCZNEJ
 - SFERY GOSPODARKI ROLNEJ
 - OBZAR DO INTENSYFIKACJI PRODUKCJI ROLNICZEJ
 - MELIORACJE
 - TERENY ZMELIOROWANE DO MODERNIZACJI
- STREFY OBSZARÓW ZABUDOWY**
- TERENY ISTNIĄCEGO ZANIEWSTOWANIA (ZAWIERAJĄCE REZERWY NA UZUPLENIENIE)
 - KIERUNKI ROZWOJU URZĄDÓW PRZESTRZENNYCH WSI
- OBSZARY WYMAGAJĄCE OPRACOWAŃ PLANISTYCZNYCH**
- ZE WZGLĘDU NA ISTNIĄCE UWARUNKOWANIA
- KOMUNIKACJA**
- DROGA KRAJOWA NR 53 O FUNKCJI Gp (ETAPOWO G)
 - DRÓGI GMINNE
- PROJEKTOWANE FUNKCJE DRÓG**
- Gp - DRÓGI I ULICE OŁOWNE RUCHU PRZYPISZCZONEGO
 - L - DRÓGI LOKALNE
- INFRASTRUKTURA TECHNICZNA**
- ZAPATRZENIE W WODĘ**
- ISTNIĄCA SIĘĆ WODOCIĄGOWA
- ODPROWADZANIE ŚCIEKÓW**
- WŚIE Z PROJEKTOWANYMI GRUPOWYMI SYSTEMAMI ODPROWADZENIA ŚCIEKÓW:
- W I ETAPIE
- ENERGETYKA**
- LINIE ELEKTROENERGETYCZNE 15 kV
 - STACJA TRANSFORMATOROWA 150,4 kV

Widok poglądowy z podziałem na arkusze



MIEJSCOWY PLAN ZAGOSPODAROWANIA PRZESTRZENNEGO NA TERENIE GMINY KOLNO W CZĘŚCI OBRĘBU GEODEZYJNEGO BORKOWO

Załącznik nr 1
do Uchwały nr
Rady Gminy Kolno
z dnia

Źródło danych:
Starostwo Powiatowe w Kolnie
Wydział Geodezji i Gospodarki Nieruchomościami
ul. 11 Listopada 1, 18-500 Kolno
Układ współrzędnych płaskich prostokątnych PL-2000 stre fa 7

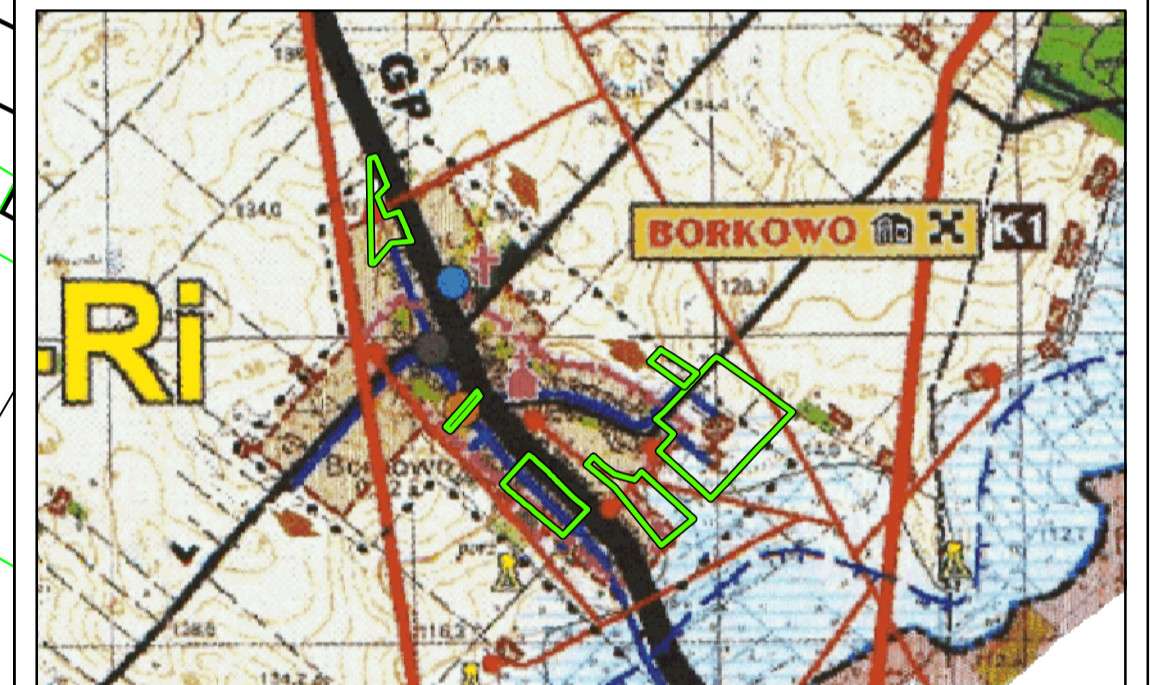
1:1 000
0 10 20 40 60 80 100 m
Format wydruku w skali 1:1000: 80 cm x 60 cm

ELEMENTY BĘDĄCE USTALENIAMI PLANU MIEJSCOWEGO

- Granica obszaru objętego planem miejscowym
 - Linie rozgraniczające tereny o różnym przeznaczeniu lub różnych zasadach zagospodarowania
 - Nieprzekraczalne linie zabudowy
- Oznaczenia przeznaczenia terenów:
- MNW-UL - teren zabudowy mieszkaniowej jednorodzinnej wolnostojącej lub usług rzemieślniczych
 - KR - teren komunikacji drogowej wewnętrznej
 - IT - teren telekomunikacji
 - RZM - teren zabudowy zagrodowej
 - RZP - teren produkcji w gospodarstwach rolnych, hodowlanych, ogrodniczych
- Wymiary podane w metrach

Obszar objęty planem miejscowym położony jest w całości w granicach Głównego Zbiornika Wód Podziemnych nr 215 Subniecka Warszawska

Wyrys ze Studium uwarunkowań i kierunków zagospodarowania przestrzennego gminy Kolno

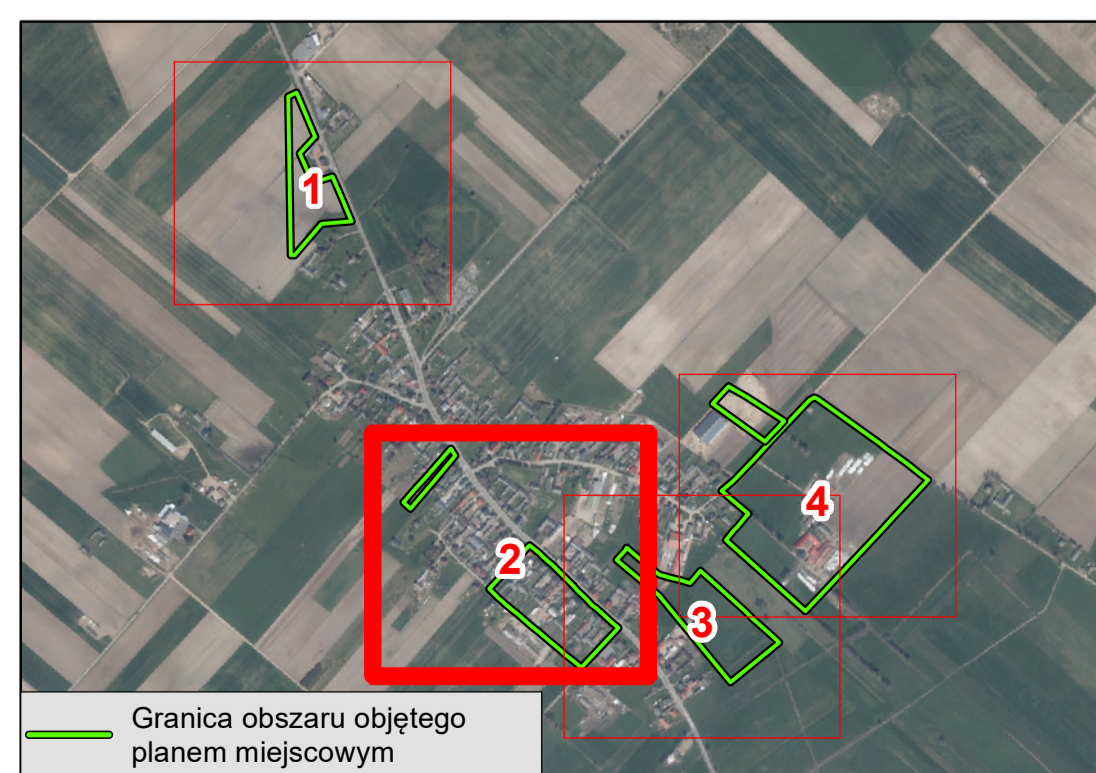


— Granica obszaru objętego planem miejscowym

SIEĆ OSADNICZA

- ZABELE WISIE O ZNACZENIU PONDOPDSTAWNYM
- ŚRODOWISKO KULTUROWE
- WISIE Z HISTORYCZNYM URZĄDZEM PRZESTRZENNYM
- STREFA OCHRONY KONSERWATORSKIEJ
- WISIE Z OBIEKTAMI OCHRONY KONSERWATORSKIEJ
- OBSZARY ROLNICZEJ PRZESTRZENI PRODUKCYJNEJ
- OBSZARY WYSTĘPOWANIA DŁEB Z PRZEWADZĄ I IV KLASY BIONTYCZNEJ
- SFERY GOSPODARKI ROLNEJ
- OBZAR DO INTENSYFIKACJI PRODUKCJI ROLNICZEJ
- MELIORACJE
- TERENY ZMELIOROWANE DO MODERNIZACJI
- STREFY OBSZARÓW ZABUDOWY
- TERENY ISTNIEJĄCEGO ZANIEWSTOWANIA (ZAWIERAJĄCE REZERWY NA UZUPELNIENIE)
- KIERUNKI ROZWOJU URZĄDÓW PRZESTRZENNYCH WSI
- OBSZARY WYMAGAJĄCE OPRACOWAŃ PLANISTYCZNYCH
- ZE WZGLĘDU NA ISTNIEJĄCE UWARUNKOWANIA
- KOMUNIKACJA
- DROGA KRAJOWA NR 53 O FUNKCJI Gp (ETAPOWO G)
- DRÓGI GMINNE
- PROJEKTOWANE FUNKCJE DRÓG
- Gp - DRÓGI I ULICE OŁOWNIE RUCHU PRZYŚPIESZONO
- L - DRÓGI LOKALNE
- INFRASTRUKTURA TECHNICZNA
- ZAPATRZENIE W WODĘ
- ISTNIEJĄCA SIĘĆ WODOCIĄGOWA
- ODPROWADZANIE ŚCIEKÓW
- WISIE Z PROJEKTOWANYMI GRUPOWYMI SYSTEMAMI ODPROWADZENIA ŚCIEKÓW:
- W I ETAPIE
- ENERGETYKA
- LINIE ELEKTROENERGETYCZNE 15 kV
- STACJA TRANSFORMATOROWA 150,4 kV

Widok poglądowy z podziałem na arkusze

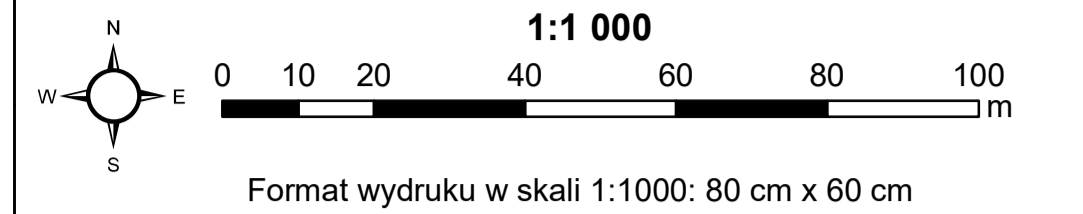


— Granica obszaru objętego planem miejscowym

MIEJSCOWY PLAN ZAGOSPODAROWANIA PRZESTRZENNEGO NA TERENIE GMINY KOLNO W CZĘŚCI OBRĘBU GEODEZYJNEGO BORKOWO

Załącznik nr 1
do Uchwały nr
Rady Gminy Kolno
z dnia

Źródło danych:
Starostwo Powiatowe w Kolnie
Wydział Geodezji i Gospodarki Nieruchomościami
ul. 11 Listopada 1, 18-500 Kolno
Układ współrzędnych płaskich prostokątnych PL-2000 stre fa 7

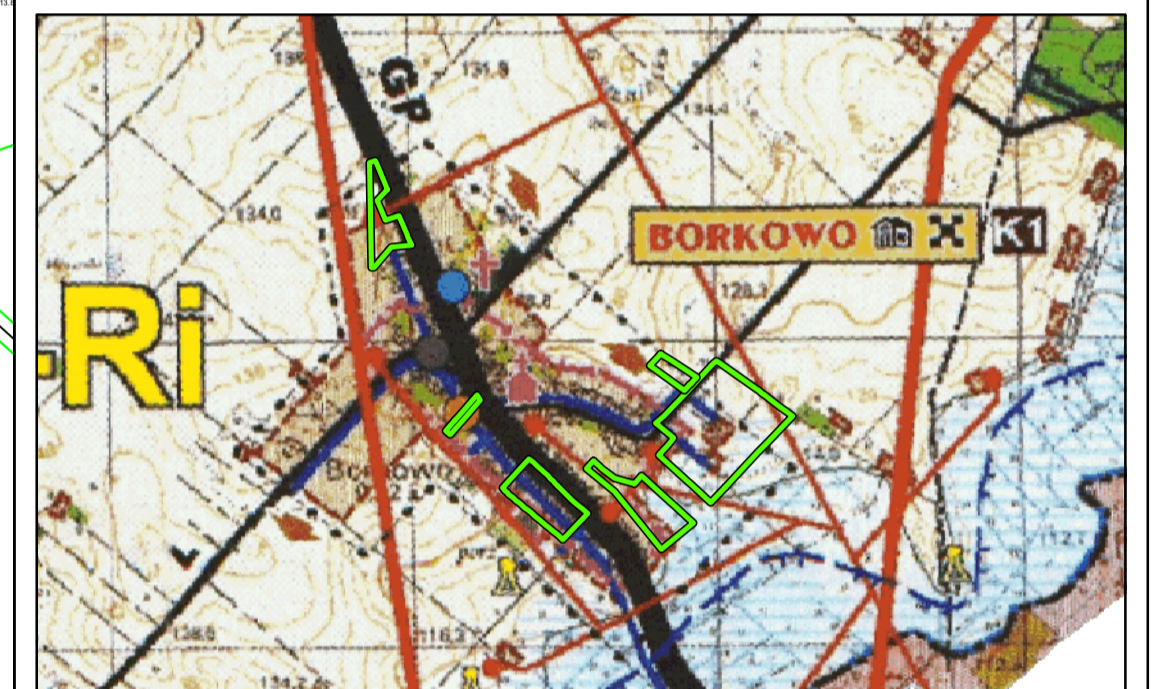


ELEMENTY BĘDĄCE USTALENIAMI PLANU MIEJSCOWEGO

- Granica obszaru objętego planem miejscowym
 - Linie rozgraniczające tereny o różnym przeznaczeniu lub różnych zasadach zagospodarowania
 - ▽ Nieprzekraczalne linie zabudowy
- Oznaczenia przeznaczenia terenów:**
- MNW-UL - teren zabudowy mieszkaniowej jednorodzinnej wolnostojącej lub usług rzemieślniczych
 - KR - teren komunikacji drogowej wewnętrznej
 - IT - teren telekomunikacji
 - RZM - teren zabudowy zagrodowej
 - RZP - teren produkcji w gospodarstwach rolnych, hodowlanych, ogrodniczych
- ↔ Wymiary podane w metrach

Obszar objęty planem miejscowym położony jest w całości w granicach Głównego Zbiornika Wód Podziemnych nr 215 Subniecka Warszawska

Wyrys ze Studium uwarunkowań i kierunków zagospodarowania przestrzennego gminy Kolno



— Granica obszaru objętego planem miejscowym

SIEĆ OSADNICZA

- ZABELE WISIE O ZNACZENIU PONADPODSTAWOWYM
- ŚRODOWISKO KULTUROWE
- WISIE Z HISTORYCZNYMI URZĄDAMI PRZESTRZENNYMI
- STREFA OCHRONY KONSERWATORSKIEJ
- WISIE Z OBIEKTAMI OBIĘTYM OCHRONĄ KONSERWATORSKĄ
- OBSZARY ROLNICZEJ PRZESTRZENI PRODUKCYJNEJ
- OBSZARY WYSTĘPOWANIA GLEB Z PRZEWAGĄ III I IV KLASY BIONTYCZNEJ
- SFERY GOSPODARKI ROLNEJ
- OBSZAR DO INTENSYFIKACJI PRODUKCJI ROLNICZEJ
- MELIORACJE
- TERENY ZMELIOROWANE DO MODERNIZACJI
- STREFY OBSZARÓW ZABUDOWY
- TERENY ISTNIEJĄCEGO ZANIEWSTOWANIA (ZAWIERAJĄCE REZERWY NA UZUPELNIENIE)
- KIERUNKI ROZWOJU URZĄDÓW PRZESTRZENNYCH WSI
- OBSZARY WYMAGAJĄCE OPRACOWAŃ PLANISTYCZNYCH
- ZE WZGLĘDU NA ISTNIEJĄCE UWARUNKOWANIA
- KOMUNIKACJA
- DROGA KRAJOWA NR 85 O FUNKCJI Gp (ETAPOWO G)
- DROGI GMINNE
- PROJEKTOWANE FUNKCJE DRÓG
- Gp - DROGI I ULICE OŚWIECENIA RUCHU PRZYPISZONOŚĆ
- L - DROGI LOKALNE
- INFRASTRUKTURA TECHNICZNA
- ZAPATRIENIE W WODĘ
- ISTNIEJĄCA SIĘĆ WODOCIĄGOWA
- ODPROWADZANIE ŚCIEKÓW
- WISIE Z PROJEKTOWANYMI GRUPOWYMI SYSTEMAMI ODPROWADZENIA ŚCIEKÓW:
- W I ETAPIE
- ENERGETYKA
- LINIE ELEKTROENERGETYCZNE 15 kV
- STACJA TRANSFORMATOROWA 150/15 kV

Widok poglądowy z podziałem na arkusze



MIEJSCOWY PLAN ZAGOSPODAROWANIA PRZESTRZENNEGO NA TERENIE GMINY KOLNO W CZĘŚCI OBRĘBU GEODEZYJNEGO BORKOWO

Załącznik nr 1
do Uchwały nr
Rady Gminy Kolno
z dnia

Źródło danych:
Starostwo Powiatowe w Kolnie
Wydział Geodezji i Gospodarki Nieruchomościami
ul. 11 Listopada 1, 18-500 Kolno
Układ współrzędnych płaskich prostokątnych PL-2000 stre fa 7

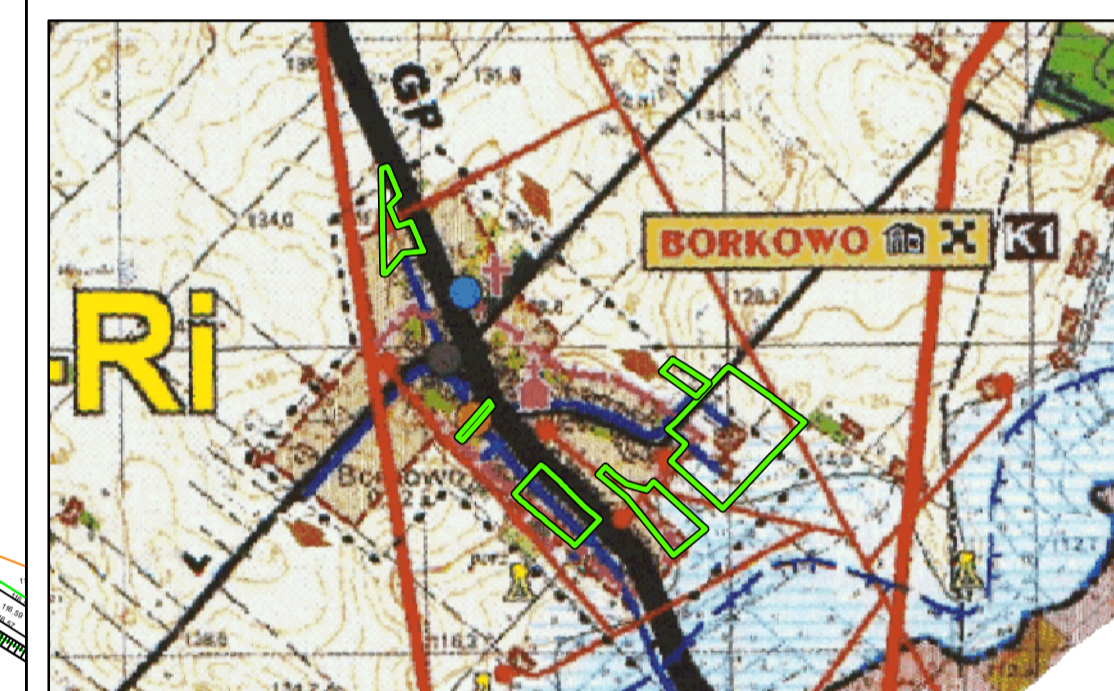
1:1 000
0 10 20 40 60 80 100 m
Format wydruku w skali 1:1000: 80 cm x 60 cm

ELEMENTY BĘDĄCE USTALENIAMI PLANU MIEJSCOWEGO

- Granica obszaru objętego planem miejscowym
 - Linie rozgraniczające tereny o różnym przeznaczeniu lub różnych zasadach zagospodarowania
 - ▽ Nieprzekraczalne linie zabudowy
- Oznaczenia przeznaczenia terenów:**
- MNW-UL - teren zabudowy mieszkaniowej jednorodzinnej wolnostojącej lub usług rzemieślniczych
 - KR - teren komunikacji drogowej wewnętrznej
 - IT - teren telekomunikacji
 - RZM - teren zabudowy zagrodowej
 - RZP - teren produkcji w gospodarstwach rolnych, hodowlanych, ogrodniczych
- ← Wymiary podane w metrach

Obszar objęty planem miejscowym położony jest w całości w granicach Głównego Zbiornika Wód Podziemnych nr 215 Subniecka Warszawska

Wyrys ze Studium uwarunkowań i kierunków zagospodarowania przestrzennego gminy Kolno

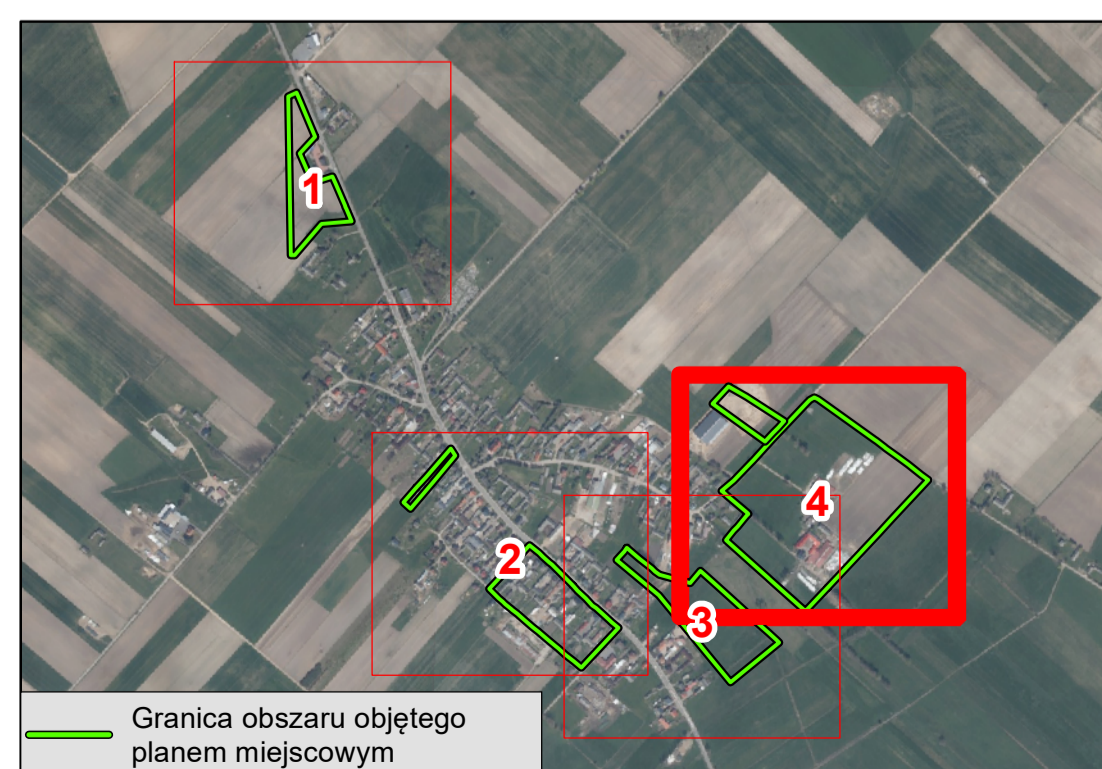


— Granica obszaru objętego planem miejscowym

SIEĆ OSADNICZA

- ZABELE WSI O ZNACZENIU PONADPODSTAWOWYM
- ŚRODOWISKO KULTUROWE
- WŚIE Z HISTORYCZNYMI URZĄDAMI PRZESTRZENNYM
- STREFA OCHRONY KONSERWATOR SKOJU
- WŚIE Z OBIEKTAMI OBIĘTYM OCHRONĄ KONSERWATORSKĄ
- OBSZARY ROLNICZEJ PRZESTRZENI PRODUKCYJNEJ
- OBSZARY WYSTĘPOWANIA GLEB Z PRZEWAGĄ III I IV KLASY BIONTYCZNEJ
- SFERY GOSPODARKI ROLNEJ
- OBSZAR DO INTENSYFIKACJI PRODUKCJI ROLNICZEJ
- MELIORACJE
- TERENY ZMELIOROWANE DO MODERNIZACJI
- STREFY OBSZARÓW ZABUDOWY
- TERENY ISTNIEJĄCEGO ZAINWESTOWANIA (ZAWIERAJĄCE REZERWY NA UZUPELNIENIE)
- KIERUNKI ROZWOJU URZĄDÓW PRZESTRZENNYCH WSI
- OBSZARY WYMAGAJĄCE OPRACOWAŃ PLANISTYCZNYCH
- ZE WZGLĘDU NA ISTNIEJĄCE UWARUNKOWANIA
- KOMUNIKACJA
- DROGA KRAJOWA NR 55 O FUNKCJI Gp (ETAPOWO G)
- DRÓGI GMINNE
- PROJEKTOWANE FUNKCJE DRÓG
- Gp - DRÓGI I ULICE OŚWIECENIE RUCHU PRZYSZŁOŚCISKO
- L - DRÓGI LOKALNE
- INFRASTRUKTURA TECHNICZNA
- ZAPATRZENIE W WODĘ
- ISTNIEJĄCA SIĘĆ WODOCIĄGOWA
- ODPROWADZANIE ŚCIEKÓW
- WŚIE Z PROJEKTOWANYMI GRUPOWYMI SYSTEMAMI ODPROWADZANIA ŚCIEKÓW:
- W I ETAPIE
- ENERGETYKA
- LINIE ELEKTROENERGETYCZNE 15 kV
- STACJA TRANSFORMATOROWA 150,4 kV

Widok poglądowy z podziałem na arkusze



— Granica obszaru objętego planem miejscowym

