

**UCHWAŁA NR XLII/191/13
RADY GMINY KOLNO**

z dnia 19 grudnia 2013 r.

**w sprawie przystąpienia do sporządzenia zmiany studium uwarunkowań i kierunków zagospodarowania
przestrzennego gminy Kolno.**

Na podstawie art. 18 ust.2 pkt 5 ustawy z dnia 8 marca 1990 roku o samorządzie gminnym (Dz. U. z 2013 r. poz. 594 i poz. 645), i art. 14 ust. 1, 2 i 4 oraz art. 27 ustawy z dnia 27 marca 2003 roku o planowaniu i zagospodarowaniu przestrzennym (Dz. U. z 2012 r. poz. 647, poz. 951 i poz. 1445 oraz z 2013 r. poz. 21 i poz. 405), na wniosek Wójta Gminy Kolno uchwała się, co następuje:

§ 1. Przystępuje się do zmiany Studium Uwarunkowań i Kierunków Zagospodarowania Przestrzennego Gminy Kolno, przyjętego uchwałą Nr XXVII/184/02 Rady Gminy Kolno z dnia 28 czerwca 2002 r., zmienionego uchwałą Nr XXVIII/202/06 Rady Gminy Kolno z dnia 19 maja 2006 r. oraz uchwałą Nr XXIV/102/12 Rady Gminy Kolno z dnia 20 lipca 2012 r., w związku z potrzebą wyznaczenia terenów położonych w obrębach: Lachowo, Stary Gromadzyn, Gromadzyn-Wykno, Tyszki-Łabno, Tyszki-Wądołowo, Rydzewo-Świątki, Obiedzino, Czernice i Pachuczyn gmina Kolno z przeznaczeniem pod lokalizację elektrowni wiatrowych wraz z infrastrukturą towarzyszącą.

§ 2. Granice obszarów objętych opracowaniem przedstawiono na załącznikach graficznych /kolorem beżowym/, w skali 1:10000, stanowiących integralną część niniejszej uchwały.

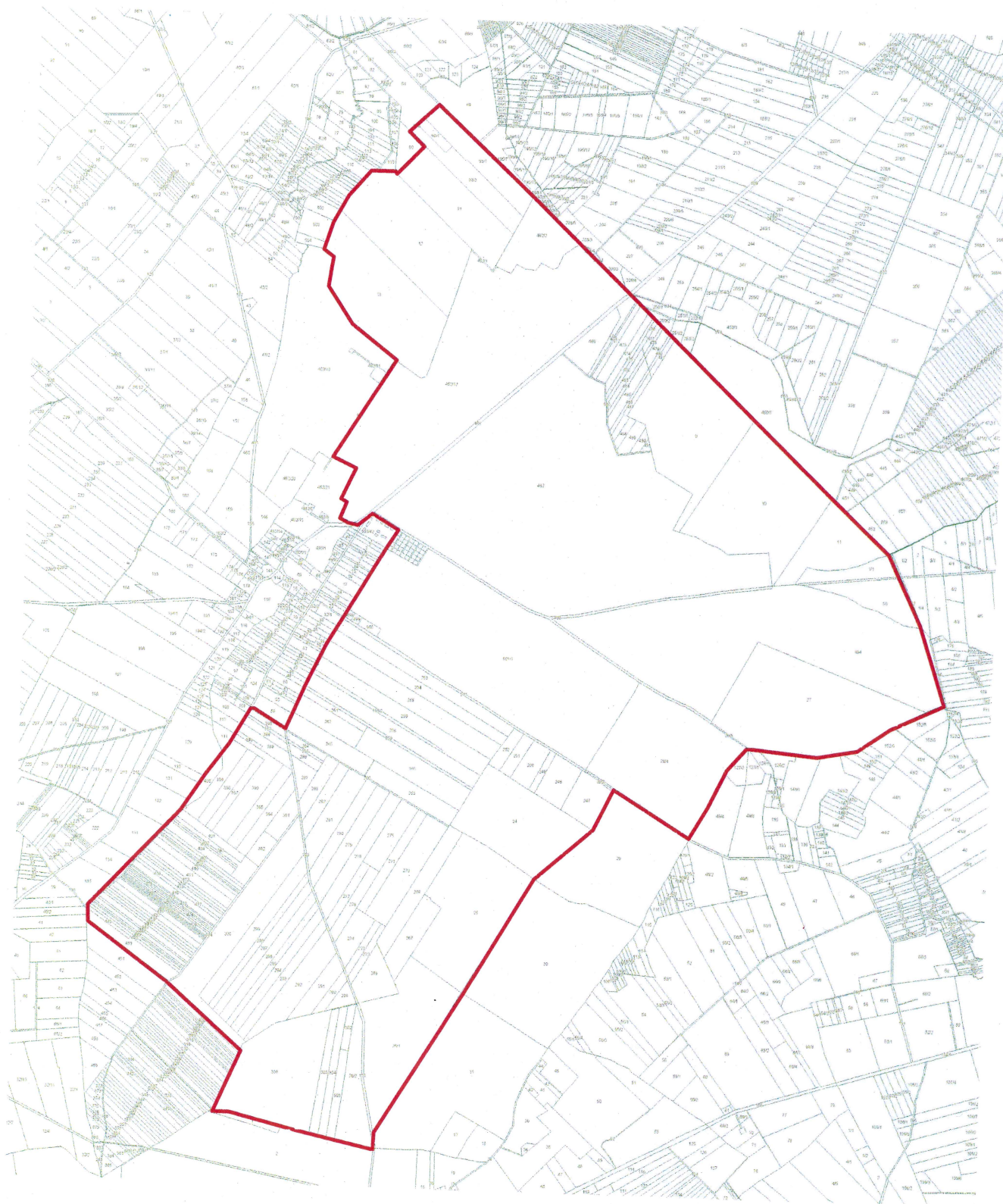
§ 3. Wykonanie uchwały powierza się Wójtowi Gminy Kolno.

§ 4. Uchwała wchodzi w życie z dniem podjęcia.

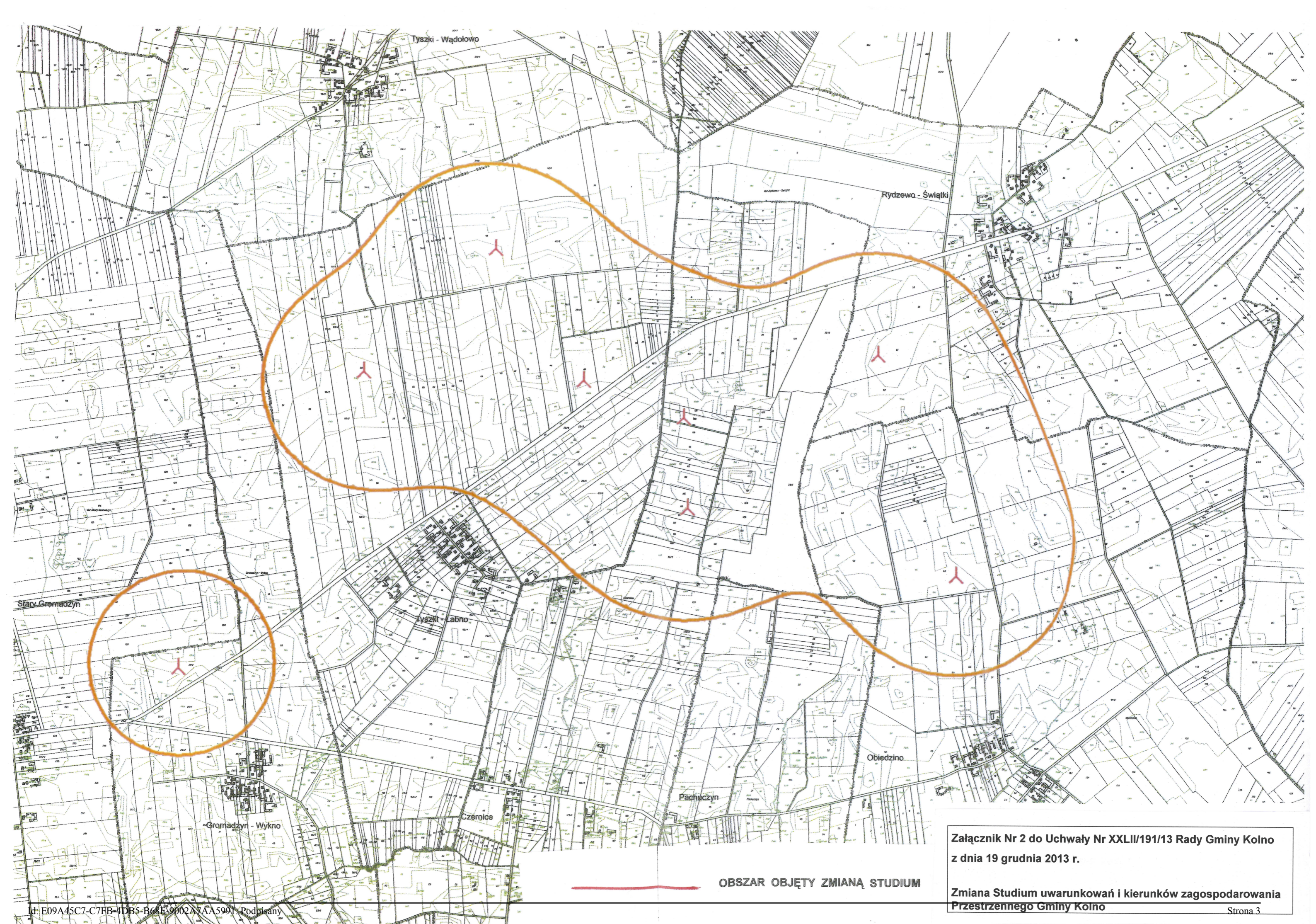
**Załącznik Nr 1 do Uchwały Nr XXII/191/13 Rady Gminy Kolno
z dnia 19 grudnia 2013 r.**

**Zmiana Studium uwarunkowań i kierunków zagospodarowania
Przestrzennego Gminy Kolno**

SKALA 1:10 000



OBSZAR OBJĘTY ZMIANĄ STUDIUM



Załącznik Nr 2 do Uchwały Nr XXLI/191/13 Rady Gminy Kolno
z dnia 19 grudnia 2013 r.

Zmiana Studium uwarunkowań i kierunków zagospodarowania
Przestrzennego Gminy Kolno

Dokument podpisany bezpiecznym podpisem elektronicznym

Podpis: Signature-969381171

Imię: Wojciech

Nazwisko: Jermacz

Instytucja:

Województwo:

Miejscowość:

Data podpisu: 20 grudnia 2013 r. g.09:07

Zakres podpisu: Cały dokument